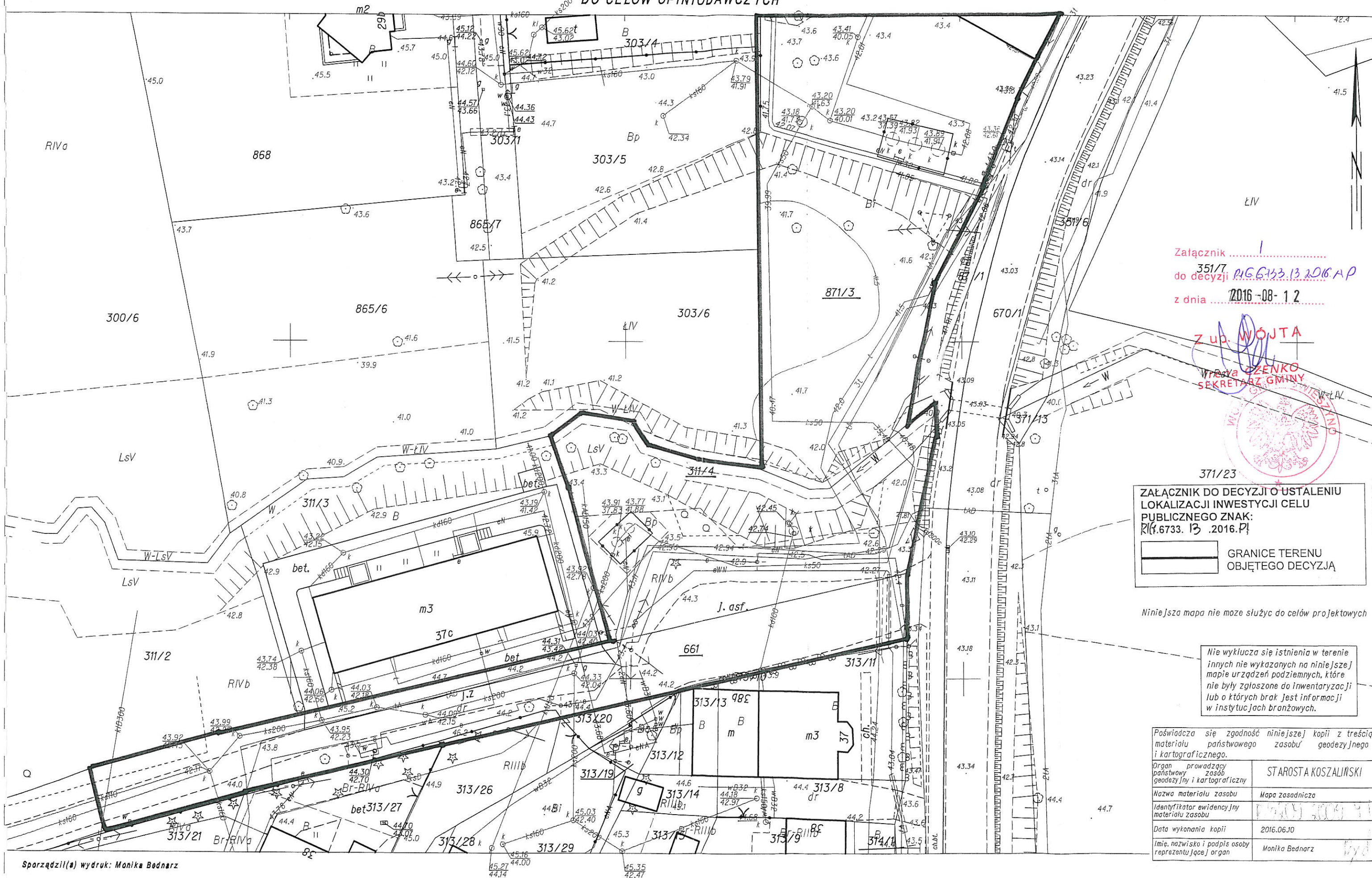


MAPA ZASADNICZA

SKALA 1:500

obr. Świeszyno 0071: dz. 311/4
DO CELÓW OPINIODAWCZYCH

Strona 38



Załącznik 1
do decyzji 351/7
R. 6. 633. 13. 2016. AP
z dnia 2016-08-12

Z up. WÓJTA

Wł. OZENKO
SEKRETARZ GMINY

371/23

ZAŁĄCZNIK DO DECYZJI O USTALENIU
LOKALIZACJI INWESTYCJI CELU
PUBLICZNEGO ZNAK:
R. 6. 633. 13. 2016. P.

GRANICE TERENU
OBJĘTEGO DECYZJĄ

Niniejsza mapa nie może służyć do celów projektowych

Nie wyklucza się istnienia w terenie
innych nie wykazanych na niniejszej
mapie urządzeń podziemnych, które
nie były zgłoszone do inwentaryzacji
lub o których brak jest informacji
w instytucjach branżowych.

Poświadczam zgodność niniejszej kopii z treścią materiału państwowego zasobu geodezyjnego i kartograficznego.	
Organ prowadzący państwowy zasob geodezyjny i kartograficzny	STAROSTA KOSZALIŃSKI
Nazwa materiału zasobu	Mapa zasadnicza
Identyfikator ewidencyjny materiału zasobu	1509 2009 91
Data wykonania kopii	2016.06.10
Imię, nazwisko i podpis osoby reprezentującej organ	Monika Bednarz